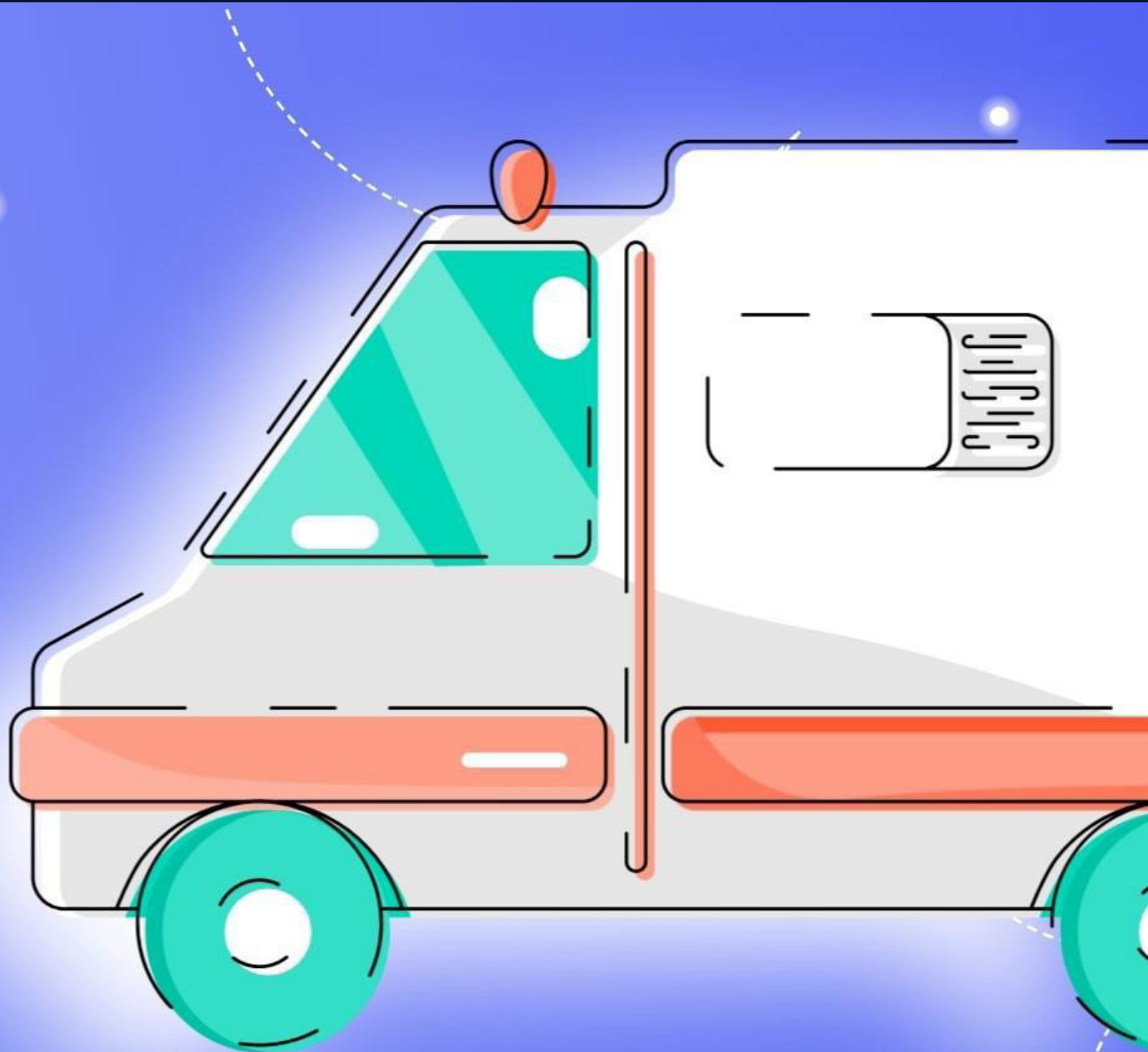




Co-funded by
the European Union



- Nível A2 / Unidade 5
- **Discussão de Casos Clínicos**



VSL on Medicine



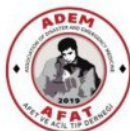
Co-funded by
the European Union



- "Financiado pela União Europeia. As opiniões e pontos de vista expressos são, no entanto, exclusivamente dos autores e não refletem necessariamente os da União Europeia ou da Agência Executiva Europeia da Educação e da Cultura (EACEA). Nem a União Europeia nem a EACEA podem ser responsabilizadas por estes. "
- <Avrupa Birliği tarafından finanse edilmektedir. Ancak ifade edilen görüş ve düşünceler sadece yazar(lar)a aittir ve Avrupa Birliği veya Avrupa Eğitim ve Kültür Yürütme Ajansı'nın (EACEA) görüş ve düşüncelerini yansıtmak zorunda değildir. Ne Avrupa Birliği ne de EACEA bunlardan sorumlu tutulabilir.=



- Este documento foi criado como material gratuito de aprendizagem e de ensino (Recurso Educativo Aberto) e está licenciado ao abrigo da licença Atribuição–NãoComercial–Partilhalgual 4.0 Internacional. Para consultar uma cópia desta licença, visite <http://creativecommons.org/licenses/by-nc-sa/4.0/>.
- Bu belge ücretsiz öğrenme ve öğretme materyali (Açık Eğitim Kaynağı) olarak oluşturulmuştur ve Attribution–NonCommercial–ShareAlike 4.0 International lisansı ile lisanslanmıştır. Bu lisansın bir kopyasını görüntülemek için <http://creativecommons.org/licenses/by-nc-sa/4.0/> adresini ziyaret edin.



MAVİ PENCERE
Special Education Association



UNIVERSIDADE
CATOLICA
PORTUGUESA



Co-funded by
the European Union



• Discussão de Casos Clínicos Cases

Análise e discussão de casos clínicos reais ou fictícios, com enfoque na aplicação prática dos conhecimentos adquiridos.

Casos clínicos reais

Caso: Paciente com Enfarte Agudo do Miocárdio (EAM)

História Clínica do Paciente:

- Nome: João Silva
- Idade: 58 anos
- Sexo: Masculino
- Sintomas: Dor Intensa no peito com irradiação para o braço esquerdo, sudorese, náuseas.
- Antecedentes médicos: Hipertensão arterial, colesterol elevado
- Medicação: Anti-hipertensores

Descrição do Caso: João Silva deu entrada no serviço de urgência com dor intensa no peito. Descreveu a dor como uma pressão que irradiava para o braço esquerdo. Apresentava sudorese abundante e náuseas.

Análise em Língua Gestual Portuguesa

Médico: (Gesto “Dor no peito”) Está com dor no peito?

Paciente: (Gesto “Sim” + “Dor forte” + “Braço esquerdo”)

Sim, é uma dor forte que vai para o braço esquerdo.

Médico: (Gesto “Ataque cardíaco”) Pode estar a ter um ataque cardíaco.

(Gesto “ECG”) Vamos realizar uma eletrocardiograma.

Paciente: (Gesto “Preocupação”) Estou preocupado, o que devo fazer?

Médico: (Gesto “Calma” + “Tratar”) Mantenha a calma, vamos tratá-lo agora. (Gesto “Desfibrilhador” + “Medicação”) Precisamos de um desfibrilhador e medicação.

Assistente: (Gesto “Chamar emergência” + “Monitorizar”) Vou chamar os serviços de emergência e monitorizar os sinais vitais.

Discussão do Caso em Língua Gestual Portuguesa

Médico: (Gesto “História clínica” + “Hipertensão” + “Colesterol elevado”) O João tem antecedentes de hipertensão e colesterol elevado. (Gesto “EAM” + “Risco”) Isto aumenta o risco de enfarte.



Co-funded by
the European Union



Equipa: (Gesto “Tratamento” + “Medicação” + “Estabilizar”) Precisamos de o estabilizar com medicação.

Médico: (Gesto “Prognóstico” + “Bom” + “Cuidados”) O prognóstico é bom se seguirmos os cuidados adequados.

Prática de expressão e compreensão de informação detalhada

▪ Estratégias para expressar informação detalhada em Língua Gestual

1. **Dividir a informação em partes:**
 - Abordar um elemento de cada vez
 - Utilizar sinais claros e pausados para cada parte.
2. **Utilizar classificadores:**
 - Para descrever tamanho, forma e posição.
3. **Contextualizar e especificar:**
 - Fornecer contexto antes de entrar em detalhes
 - Usar gestos específicos para termos técnicos.
4. **Repetição e reformulação:**
 - Repetir informação importante.
 - Reformular para garantir a compreensão.

▪ Exemplos de Expressão de Informação Detalhada

Exemplo 1: Descrição de um procedimento medico – Análise ao sangue

Introdução:

Médico: (Gesto “Análise ao sangue”) Vamos realizar uma análise ao sangue.

Objetivo:

(Gesto “Diagnóstico” + “Doença”) Para diagnosticar possíveis doenças.

Procedimento:

(Gesto “Colheita de sangue”) Vamos recolher uma pequena quantidade de sangue do seu braço.

(Gesto “Agulha” + “Braço”) Usaremos uma agulha para retirar sangue da veia do braço.

Resultados:

(Gesto “Resultados” + “Laboratório”) Os resultados serão analisados no laboratório.
(Gesto “Tempo” + “Dois dias”) Ficarão prontos em dois dias.





Exemplo 2: Discussão de um caso clínico – Diabetes

História clínica:

(Gesto “História clínica” + “Diabetes” + “Dez anos”) O paciente tem diabetes há dez anos. (Gesto “Insulina” + “Injeção diária”) Usa insulina diariamente.

Sintomas atuais:

(Gesto “Sintomas” + “Fadiga” + “Sede” + “Fome”) Apresenta fadiga, sede excessiva e fome.

Exames realizados:

(Gesto “Exames” + “Glicose” + “Alta”) Os exames mostram níveis elevados de glicose no sangue.

Tratamento:

(Gesto “Tratamento” + “Ajuste da insulina”) Vamos ajustar a dose de insulina.

(Gesto “Dieta” + “Controlo”) É importante controlar a alimentação e praticar exercício regularmente.

▪ Exercícios Práticos

Exercício 1: Explicar um Diagnóstico

Situação: Explicar a um paciente surdo que tem hipertensão arterial

Diagnosis:

You: (Sign for "High Blood Pressure") You have high blood pressure.

Causes:

You: (Sign for "Causes" + "Stress" + "Diet" + "Genetics") It can be caused by stress, diet, or genetics.

Symptoms:

You: (Sign for "Symptoms" + "Headache" + "Dizziness" + "Fatigue") Symptoms include headache, dizziness, and fatigue.

Treatment:

You: (Sign for "Treatment" + "Medications" + "Lifestyle Changes") The treatment includes medications and lifestyle changes. (Sign for "Healthy Diet" + "Exercise") Adopting a healthy diet and exercising.



Co-funded by
the European Union



Exercício 2: Descrever um Plano de Tratamento

Situação: Descrever o plano de tratamento para um paciente com asma.

Medicação:

(Gesto “Inalador” + “Diário”)

Utilizar o inalador diariamente.

(Gesto “Medicação de emergência” + “Crises de asma”)

Ter sempre medicação de emergência para crises asmáticas.

Evitar fatores desencadeantes:

(Gesto “Evitar” + “Pó” + “Fumo” + “Pólen”)

Evitar pó, fumo e pólen.

Exercícios respiratórios:

(Gesto “Exercícios” + “Respiração”)

Praticar exercícios respiratórios regularmente.

Consultas regulares:

(Gesto “Consultas” + “Médico” + “Regularmente”)

Ter consultas regulares com o médico.

