



Co-funded by
the European Union



TÜRKİYE ULUSAL AJANSI
TURKISH NATIONAL AGENCY



Livello A1 / Unità 1

Introduzione alla Lingua dei Segni in ambito medico



VSL on Medicine



Co-funded by
the European Union



"Finanziato dall'Unione Europea. I punti di vista e le opinioni espressi sono tuttavia esclusivamente quelli dell'autore (o degli autori) e non riflettono necessariamente quelli dell'Unione Europea o dell'Agenzia esecutiva europea per l'istruzione e la cultura (EACEA). Né l'Unione Europea né l'EACEA possono essere ritenute responsabili in merito."

"Avrupa Birliđi tarafından finanse edilmektedir. Ancak ifade edilen görüş ve düşünceler sadece yazar(lar)a aittir ve Avrupa Birliđi veya Avrupa Eğitim ve Kültür Yürütme Ajansı'nın (EACEA) görüş ve düşüncelerini yansıtmak zorunda değildir. Ne Avrupa Birliđi ne de EACEA bunlardan sorumlu tutulabilir."



Questo documento è stato creato come materiale didattico gratuito (Risorsa Educativa Aperta) ed è distribuito con licenza Creative Commons Attribuzione - Non commerciale - Condividi allo stesso modo 4.0 Internazionale. Per consultare una copia della licenza, visita il sito: <http://creativecommons.org/licenses/by-nc-sa/4.0/>

Bu belge ücretsiz öğrenme ve öğretme materyali (Açık Eğitim Kaynađı) olarak oluşturulmuştur ve Attribution-NonCommercial-ShareAlike 4.0 International lisansı ile lisanslanmıştır. Bu lisansın bir kopyasını görüntülemek için <http://creativecommons.org/licenses/by-nc-sa/4.0/> adresini ziyaret edin.



MAVİ PENCERE
Special Education Association



UNIVERSIDADE
CATOLICA
PORTUGUESA



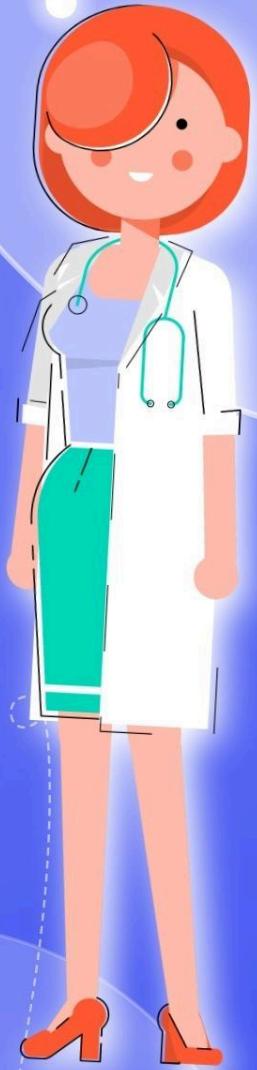
Co-funded by
the European Union



1. Introduzione alla Lingua dei Segni in ambito medico

1.1 Presentazione sull'importanza di una comunicazione efficace con i pazienti sordi in medicina

- **Accesso alle informazioni mediche:** I pazienti sordi devono comprendere chiaramente le loro condizioni di salute, diagnosi e opzioni terapeutiche. Una comunicazione efficace garantisce che ricevano tutte le informazioni necessarie per prendere decisioni consapevoli.
- **Qualità delle cure:** L'assenza di comunicazione può portare a fraintendimenti, diagnosi errate e trattamenti inadeguati. Una comunicazione chiara migliora l'accuratezza diagnostica e l'efficacia del trattamento.
- **Sicurezza del paziente:** Gli errori medici possono derivare da una comunicazione insufficiente. Garantire che i pazienti sordi comprendano bene tutte le istruzioni mediche riduce i rischi e aumenta la sicurezza.
- **Consenso informato:** I pazienti sordi hanno il diritto di esprimere un consenso informato prima di qualsiasi procedura. Una comunicazione accessibile permette loro di comprendere pienamente rischi, benefici e alternative.
- **Soddisfazione del paziente:** Quando i pazienti sordi si sentono compresi e i loro bisogni vengono rispettati, la soddisfazione nei confronti delle cure aumenta. Questo può migliorare l'aderenza al trattamento e i risultati sulla salute.
- **Diritti legali ed etici:** Secondo normative come la Legge brasiliana sull'inclusione delle persone con disabilità (Legge n. 13.146/2015), i pazienti sordi hanno diritto a ricevere cure su un piano di uguaglianza. Garantire una comunicazione efficace è un dovere legale ed etico.
- **Riduzione delle disuguaglianze sanitarie:** Una comunicazione inadeguata può accentuare le disuguaglianze tra pazienti sordi e udenti.





Co-funded by
the European Union



Migliorarla aiuta a ridurre tali disuguaglianze e a promuovere l'equità.

- **Comfort e fiducia:** Una comunicazione chiara ed efficace riduce ansia e stress, offrendo ai pazienti sordi un ambiente sanitario più accogliente e rispettoso.

1.2 Spiegazione dei principi fondamentali della Lingua dei Segni e della sua applicazione in ambito sanitario

Principi fondamentali della Lingua dei Segni

- **Natura visivo-spaziale:** La LIS (Lingua dei Segni Italiana) è una lingua visiva e spaziale che usa movimenti delle mani, espressioni del viso e postura del corpo. A differenza delle lingue vocali, si basa sulla vista.
- **Configurazione delle mani:** Le diverse forme che le mani possono assumere si chiamano configurazioni e possono rappresentare lettere, parole o concetti.
- **Movimento:** Il movimento delle mani è essenziale per formare i segni, che possono essere lineari, circolari o direzionali.
- **Posizione:** I segni si realizzano in aree diverse attorno al corpo e la posizione può modificarne il significato.
- **Espressioni facciali e del corpo:** Sono componenti fondamentali che completano i segni manuali, esprimendo emozioni e sfumature di significato.
- **Grammatica:** La LIS ha una struttura grammaticale propria, diversa da quella delle lingue vocali. Include l'ordine delle parole, l'uso di classificatori e l'uso di segnali non manuali (come le espressioni facciali) per indicare domande, negazioni, ecc.

1.3 Applicazione della Lingua dei Segni in ambito sanitario

Interpretariato professionale: L'utilizzo di interpreti LIS durante visite, esami e procedure è fondamentale per garantire una comunicazione chiara e corretta.

Formazione del personale sanitario: Medici, infermieri e operatori dovrebbero ricevere una formazione di base sulla LIS e sulla sensibilità culturale verso la comunità sorda.

Materiali didattici in LIS: La produzione di video e brochure in LIS aiuta i pazienti sordi a comprendere meglio la propria salute e i trattamenti.



Co-funded by
the European Union



Tecnologie assistive: Videoconferenze con interpreti, app per la traduzione LIS-testo possono facilitare la comunicazione, specialmente nelle emergenze.

Ambiente accessibile: Un ambiente sanitario accessibile comprende segnaletica visiva chiara e personale preparato a comunicare in LIS o a coinvolgere un interprete.

1.3.1 Benefici dell'uso della Lingua dei Segni nella sanità

Miglioramento della qualità delle cure: Una comunicazione efficace consente ai pazienti di comprendere meglio le condizioni di salute e seguire correttamente le indicazioni.

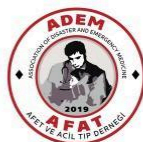
Riduzione degli errori medici: Aiuta a evitare fraintendimenti che potrebbero portare a diagnosi o trattamenti errati.

Aumento della soddisfazione del paziente: I pazienti che si sentono rispettati e capiti sono più propensi a fidarsi e a seguire le indicazioni mediche.

Inclusione e uguaglianza: Garantire pari accesso alle cure e all'informazione promuove l'equità e l'inclusione dei pazienti sordi nel sistema sanitario.

1.4. Vocabolario base in Lingua dei Segni

Alfabeto manuale
A, B, C, D, E, F, G, H, I, J, K, L, M, N, O, P, Q, R, S, T, U, V, W, X, Y, Z
Saluti e congedi
Ciao
Arrivederci
Buongiorno
Buon pomeriggio
Buonanotte
Come stai?
Da quanto tempo?



MAVİ PENCERE
Special Education Association



UNIVERSIDADE
CATOLICA
PORTUGUESA



Co-funded by
the European Union



È un'emergenza?
Mi prendo subito cura di te.
Ti farò aspettare solo un momento.
Al momento non sono disponibile, ho un altro paziente.
Pronomi
Io
Tu (singolare)
Lui / Lei
Noi
Voi (plurale)
Loro
Frase comuni
Sì
No
Per favore
Grazie
Scusa
Dove
Come
Quando
Perché
È un'emergenza?
Mi prendo subito cura di te.



Co-funded by
the European Union



Ti farò aspettare solo un momento.
Al momento non sono disponibile, ho un altro paziente.
Famiglia
Madre
Padre
Fratello
Sorella
Figlio
Figlia
Nonno
Nonna
Zio
Zia
Cugino / Cugina
Numeri
Uno
Due
Tre
Quattro
Cinque
Sei
Sette
Otto



Co-funded by
the European Union



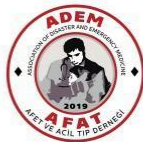
Nove
Dieci
Venti
Trenta
Quaranta
Cinquanta
Sessanta
Settanta
Ottanta
Novanta
Cento
Colori
Bianco
Nero
Blu
Rosso
Arancione
Verde
Giallo
Rosa
Marrone
Viola
Grigio



Co-funded by
the European Union



Beige
Giorni della settimana
Lunedì
Martedì
Mercoledì
Giovedì
Venerdì
Sabato
Domenica
Mesi
Gennaio
Febbraio
Marzo
Aprile
Maggio
Giugno
Luglio
Agosto
Settembre
Ottobre
Novembre
Dicembre
Cibi e bevande



MAVİ PENCERE
Special Education Association



UNIVERSIDADE
CATOLICA
PORTUGUESA



Co-funded by
the European Union



Acqua
Pane
Mela
Latte
Caffè
Tè
Oggetti comuni
Casa
Auto
Telefono
Libro
Tavolo
Sedia
Bicchieri
Bottiglia
Computer
Forno
Ferro da stiro
Scala
Mare
Piscina
Teiera
Fornello



Co-funded by
the European Union



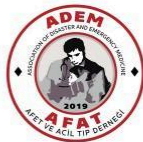
Scaldabagno / Riscaldamento centrale
Letto
Cuscino
Aria condizionata
Animali
Gatto
Cane
Uccello
Pesce
Cavallo
Pollo
Zanzara
Ape
Serpente
Scorpione
Topo
Insetto
Verme



Co-funded by
the European Union



VSL ₆ Medicine



MAVİ PENCERE
Special Education Association



UNIVERSIDADE
CATOLICA
PORTUGUESA