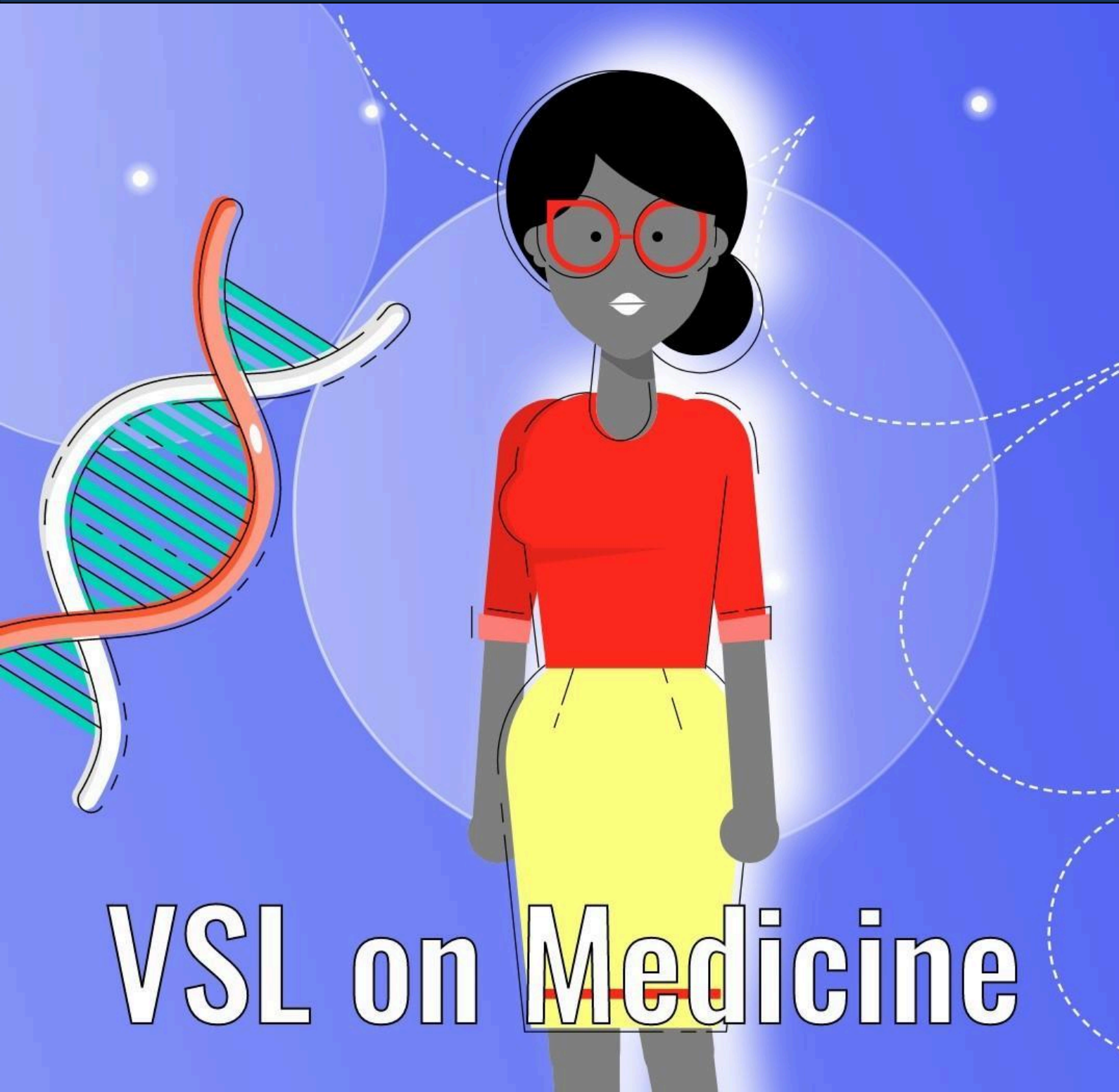




Co-funded by
the European Union



Livello A1 / Unità 4
Istruzioni e indicazioni mediche



VSL on Medicine



Co-funded by
the European Union



"Finanziato dall'Unione Europea. I punti di vista e le opinioni espressi sono tuttavia esclusivamente quelli dell'autore (o degli autori) e non riflettono necessariamente quelli dell'Unione Europea o dell'Agenzia esecutiva europea per l'istruzione e la cultura (EACEA). Né l'Unione Europea né l'EACEA possono essere ritenute responsabili in merito."

"Avrupa Birliđi tarafından finanse edilmektedir. Ancak ifade edilen görüş ve düşünceler sadece yazar(lar)a aittir ve Avrupa Birliđi veya Avrupa Eğitim ve Kültür Yürütme Ajansı'nın (EACEA) görüş ve düşüncelerini yansıtmak zorunda değildir. Ne Avrupa Birliđi ne de EACEA bunlardan sorumlu tutulabilir."



Questo documento è stato creato come materiale didattico gratuito (Risorsa Educativa Aperta) ed è distribuito con licenza Creative Commons Attribuzione - Non commerciale - Condividi allo stesso modo 4.0 Internazionale. Per consultare una copia della licenza, visita il sito: <http://creativecommons.org/licenses/by-nc-sa/4.0/>

Bu belge ücretsiz öğrenme ve öğretme materyali (Açık Eğitim Kaynađı) olarak oluşturulmuştur ve Attribution-NonCommercial-ShareAlike 4.0 International lisansı ile lisanslanmıştır. Bu lisansın bir kopyasını görüntülemek için <http://creativecommons.org/licenses/by-nc-sa/4.0/> adresini ziyaret edin.



MAVİ PENCERE
Special Education Association



UNIVERSIDADE
CATOLICA
PORTUGUESA



Co-funded by
the European Union



4. Istruzioni e indicazioni mediche

4.1. Discussione e pratica dei segni per fornire istruzioni semplici su farmaci, trattamenti, alimentazione, ecc.

4.1.1. Indicazioni per il paziente

Assunzione dei farmaci

Medico: (Segno per "Farmaco") Questo è il tuo farmaco. (Segno per "Prendere" + "Compressa" + "Due volte al giorno") Prendi una compressa due volte al giorno. (Segno per "Mattina" + "Sera") Una al mattino e una alla sera.

Dieta e alimentazione

Medico: (Segno per "Dieta") Devi seguire una dieta. (Segno per "No" + "Mangiare" + "Zucchero") Non mangiare zucchero. (Segno per "Mangiare" + "Frutta" + "Verdura") Mangia frutta e verdura. (Segno per "Acqua" + "Bere" + "Molto") Bevi molta acqua.

Attività fisica

Medico: (Segno per "Esercizio fisico") Dovresti fare attività fisica. (Segno per "Camminare" + "Trenta minuti" + "Ogni giorno") Cammina per trenta minuti ogni giorno.

Misurazione della glicemia (per pazienti diabetici)

Medico: (Segno per "Diabete") In caso di diabete, (Segno per "Misurare" + "Glicemia" + "Ogni giorno") devi misurare la glicemia ogni giorno. (Segno per "Prima" + "Mangiare") Prima di mangiare.



Co-funded by
the European Union



4.1.2. Indicazioni mediche

Assunzione dei farmaci

Medico: (Segno per "Farmaco") Questo è il tuo farmaco. (Segno per "Prendere" + "Compresa" + "Due volte al giorno") Prendi una compressa due volte al giorno. (Segno per "Mattina" + "Sera") Una al mattino e una alla sera.

Uso dell'inalatore (per pazienti asmatici)

Medico: (Segno per "Asma") In caso di asma, (Segno per "Inalatore") usa l'inalatore (Segno per "Quando" + "Respirare" + "Difficoltà") quando hai difficoltà a respirare.

Cure post-operatorie

Medico: (Segno per "Chirurgia") Dopo l'intervento, (Segno per "Riposo" + "Una settimana") riposa per una settimana. (Segno per "No" + "Sollevare" + "Peso") Non sollevare pesi. (Segno per "Tornare" + "Visita" + "Due settimane") Torna per una visita tra due settimane.

Analisi di laboratorio

Medico: Fai il prelievo di sangue (Segno per "Dare sangue") in laboratorio (Segno per "Laboratorio") a digiuno (Segno per "Digiuno").

Medico: Sigara ve alkolü bırakın (Segno per "Smettere di fumare e bere alcolici"). (Segno per "No" + "Mangiare troppo") Non mangiare in eccesso.



Co-funded by
the European Union



4.2. Simulazioni di ruolo: gli studenti interpretano il ruolo del medico e danno istruzioni a pazienti sordi

4.2.1. esempi di dialogo

Controllo di follow-up

Medico: (Segno per "Ciao") Ciao, (Segno per "Come stai?") come stai?

Paziente: (Segno per "Bene" + "Grazie") Sto bene, grazie.

Medico: (Segno per "Farmaco") Hai preso il farmaco? (Segno per "Due volte al giorno") Due volte al giorno?

Paziente: (Segno per "Sì" + "Prendere" + "Mattina" + "Sera") Sì, l'ho preso al mattino e alla sera.

Medico: (Segno per "Molto bene") Molto bene. (Segno per "Continua" + "Prendere" + "Ancora" + "Una settimana") Continua a prenderlo per un'altra settimana.

Indicazioni per il vaccino

Medico: (Segno per "Vaccino") Devi fare il vaccino. (Segno per "Protezione" + "Malattia") Serve per proteggerti dalle malattie. (Segno per "Braccio" + "Iniezione") Sarà un'iniezione nel braccio. (Segno per "Dolore" + "Un po'") Potrebbe fare un po' male.

Paziente: (Segno per "Ok" + "Capito") Va bene, ho capito.



MAVI PENCERE
Special Education Association



UNIVERSIDADE
CATOLICA
PORTUGUESA