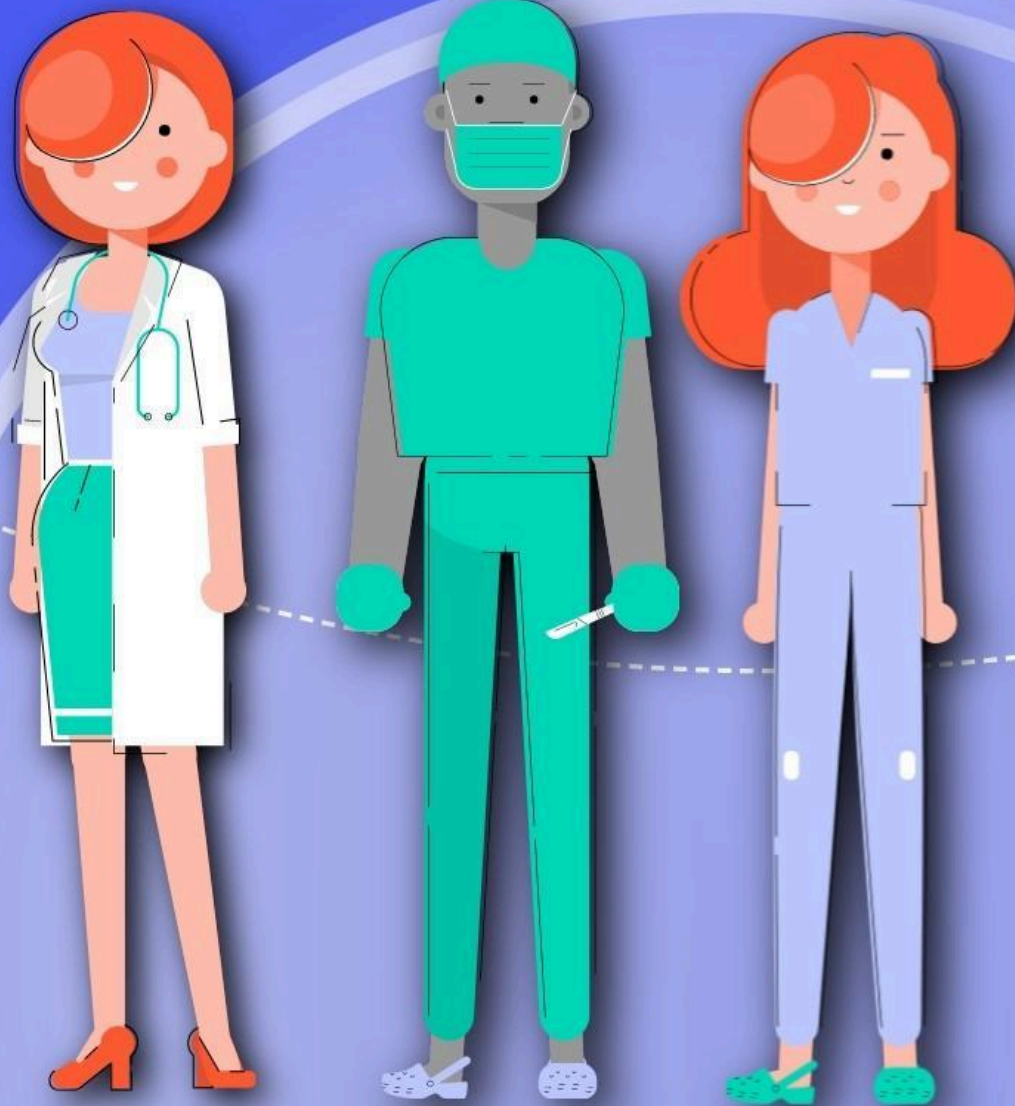




Co-funded by  
the European Union



Livello B1 / Unità 1  
Revisione ed Espansione del  
Vocabolario Medico



VSL on Medicine



Co-funded by  
the European Union



"Finanziato dall'Unione Europea. I punti di vista e le opinioni espressi sono tuttavia esclusivamente quelli dell'autore (o degli autori) e non riflettono necessariamente quelli dell'Unione Europea o dell'Agenzia esecutiva europea per l'istruzione e la cultura (EACEA). Né l'Unione Europea né l'EACEA possono essere ritenute responsabili in merito."

"Avrupa Birliđi tarafından finanse edilmektedir. Ancak ifade edilen görüş ve düşünceler sadece yazar(lar)a aittir ve Avrupa Birliđi veya Avrupa Eđitim ve Kültür Yürütme Ajansı'nın (EACEA) görüş ve düşüncelerini yansıtmak zorunda değildir. Ne Avrupa Birliđi ne de EACEA bunlardan sorumlu tutulabilir."



Questo documento è stato creato come materiale didattico gratuito (Risorsa Educativa Aperta) ed è distribuito con licenza Creative Commons Attribuzione - Non commerciale - Condividi allo stesso modo 4.0 Internazionale. Per consultare una copia della licenza, visita il sito: <http://creativecommons.org/licenses/by-nc-sa/4.0/>

Bu belge ücretsiz öğrenme ve öğretme materyali (Açık Eđitim Kaynađı) olarak oluşturulmuştur ve Attribution-NonCommercial-ShareAlike 4.0 International lisansı ile lisanslanmıştır. Bu lisansın bir kopyasını görüntülemek için <http://creativecommons.org/licenses/by-nc-sa/4.0/> adresini ziyaret edin.



MAVİ PENCERE  
Special Education Association



UNIVERSIDADE  
CATOLICA  
PORTUGUESA



Co-funded by  
the European Union



## 1. Revisione ed Espansione del Vocabolario Medico

1.1. Revisione del vocabolario medico appreso nei livelli precedenti, con particolare attenzione al consolidamento e all'ampliamento.

1.2. Introduzione di nuovi termini medici specifici per diverse specialità, come neurologia, oncologia, pediatria, ecc.

<b>Cardiologia</b>
Cuore
Infarto
<b>Neurologia</b>
Cervello
Epilessia
Disturbo dell'equilibrio
Incapacità di camminare in linea retta
Barcollamento durante il cammino
Dimenticanza
Declino della memoria
Intorpidimento (mani e gambe)
Perdita di forza (mani, braccia, gambe)
Incapacità di poggiare il piede
Incapacità di camminare senza supporto
Allettamento



Co-funded by  
the European Union



<b>Ortopedia</b>
Osso
Frattura
<b>Oftalmologia</b>
Occhio
Cataratta
Perdita improvvisa della vista (distacco della retina)
Esame oftalmologico
Esame del campo visivo (emianopsia)
Esame visivo
Esame della secchezza oculare
Strabismo
<b>Pediatria</b>
Neonato
Vaccino
Misurazione di peso e altezza
Ritardo della crescita e dello sviluppo
Non dovresti mangiare...
Dovresti mangiare...
<b>Ginecologia</b>
Gravidanza
Mestruazioni
<b>Dermatologia</b>



**MAVI PENCERE**  
Special Education Association



**UNIVERSIDADE  
CATOLICA  
PORTUGUESA**



Co-funded by  
the European Union



Pelle
Eczema
Infezione fungina
Caduta dei capelli
Verruca
<b>Psichiatria</b>
Depressione
Ansia
<b>Endocrinologia</b>
Diabete
Ormone
Droghe
Alcol
Disturbo bipolare
Schizofrenia
<b>Gastroenterologia</b>
Stomaco
Ulcera
Dolore addominale
Diarrea
Stitichezza
Feci con sangue
Diarrea con sangue



**MAVİ PENCERE**  
Special Education Association



**UNIVERSIDADE  
CATOLICA  
PORTUGUESA**



Co-funded by  
the European Union



Diarrea schiumosa
Feci scure simili a catrame
Vermi o larve nelle feci
Prurito anale
Feci mucose
Vomito con sangue
Vomito marrone simile a fondi di caffè
Presenza di bile in bocca
Difficoltà di digestione
Difficoltà di deglutizione
Difficoltà a bere acqua
Bruciore esofageo al mattino
<b>Oncologia</b>
Cancro
Tumore
Perdita di peso
Perdita di appetito
Affaticamento
Sensazione di stanchezza
Massa
Ascella
<b>Nefrologia</b>
Rene



**MAVİ PENCERE**  
Special Education Association



UNIVERSIDADE  
CATOLICA  
PORTUGUESA



Co-funded by  
the European Union



Dialisi
Urea
Creatinina
Incapacità di urinare
Minzione frequente
Dolore tra vita e addome
Brucciore durante la minzione
Brucciore vulvare (dolore nella gonna)
Urina con sangue
Urina color tè
<b>Pneumologia</b>
Polmone
Asma
Bronchite
Enfisema
BPCO
Mancanza di respiro (dispnea)
Respirazione frequente
Fame d'aria
Tosse secca
Tosse con catarro
Espettorato con sangue
Dormire con cuscino alto



**MAVI PENCERE**  
Special Education Association



**UNIVERSIDADE  
CATOLICA  
PORTUGUESA**



Co-funded by  
the European Union



Russamento
Apnea notturna
<b>Urologia</b>
Vescica
Prostata
Minzione frequente
Risvegli notturni per urinare
Urina con sangue
Espulsione di calcolo
Dolore all'inguine
Incontinenza urinaria
Incontinenza urinaria con risata
Incontinenza urinaria con starnuto
<b>Otorinolaringoiatria</b>
Orecchio
Gola
Secrezione dall'orecchio
Secrezione nasale
Sinusite
Secrezione verdastra
Dolore al volto (sinusite)
Dolore sopra il sopracciglio (sinusite)
Udito



**MAVİ PENCERE**  
Special Education Association



**UNIVERSIDADE  
CATOLICA  
PORTUGUESA**



Co-funded by  
the European Union



Vertigini
Epistassi
<b>Reumatologia</b>
Artrite
Osteoporosi
Scoliosi
Osteoporosi (ripetuto)
Tendinite
Rigidità mattutina
Incapacità di afferrare la teiera
Dolore alle dita della mano
Dolore alle dita dei piedi
Dolore all'anca
Dolore lombare
Intorpidimento mani
Scolorimento delle mani
Menisco
<b>Malattie Infettive</b>
Infezione
Antibiotico
Contagio
Contatto
Saluti a basso contatto



**MAVİ PENCERE**  
Special Education Association



**UNIVERSIDADE  
CATOLICA  
PORTUGUESA**



Co-funded by  
the European Union



Tosse
Starnuto
Batteri
Virus
Fungo
Parassita
Epatite
AIDS
Vaccino
Periodo di incubazione (fase asintomatica dopo esposizione)
<b>Ematologia</b>
Sangue
Anemia
Emorragia
Coagulazione
Pallore
Affaticamento
Lividi
Fattori della coagulazione
Ferro
Carenza di ferro
Aspirina
Anticoagulanti



**MAVİ PENCERE**  
Special Education Association



**UNIVERSIDADE  
CATOLICA  
PORTUGUESA**



Co-funded by  
the European Union



Leucemia
Linfoma
Linfonodi ingrossati
Perdita di peso
Perdita di appetito
Dolore osseo
Ingrandimento della testa (talassemia major)
Talassemia minor
Talassemia major
Epistassi
Infezione
<b>Geriatría</b>
Anziani
Demenza
Alzheimer
Parkinson
Demenza (ripetuto)
Incontinenza urinaria
Incapacità di camminare in linea retta
Amnesia
Declino della memoria
Intorpidimento (mani e gambe)
Perdita di forza (mani, braccia, gambe)



**MAVİ PENCERE**  
Special Education Association



**UNIVERSIDADE  
CATOLICA  
PORTUGUESA**



Co-funded by  
the European Union



Incapacità di poggiare il piede
Incapacità di camminare senza supporto
Allettamento
<b>Nutrizione</b>
Dieta
Nutrizione
Prostata
Perdita di peso
Aumento di peso
Obesità
Deperimento
Calcolo delle calorie
Indice di massa corporea
Cibi ricchi di carboidrati
Cibi ricchi di proteine
Cibi grassi
Dolciumi
Cioccolato
Uovo
Carne di pollo
Pesce
Carne rossa
Yogurt



**MAVI PENCERE**  
Special Education Association



UNIVERSIDADE  
CATOLICA  
PORTUGUESA



Co-funded by  
the European Union



Insalata
Polpetta
Pomodoro
Cetriolo
Acqua
Ayran (bevanda a base di yogurt)
Bibite gassate
Cola
Concetto di proibito
Concetto di permesso
Prezzemolo
Verdure fresche
Formaggio
Oliva



**MAVİ PENCERE**  
Special Education Association



**UNIVERSIDADE  
CATOLICA  
PORTUGUESA**