



Co-funded by
the European Union

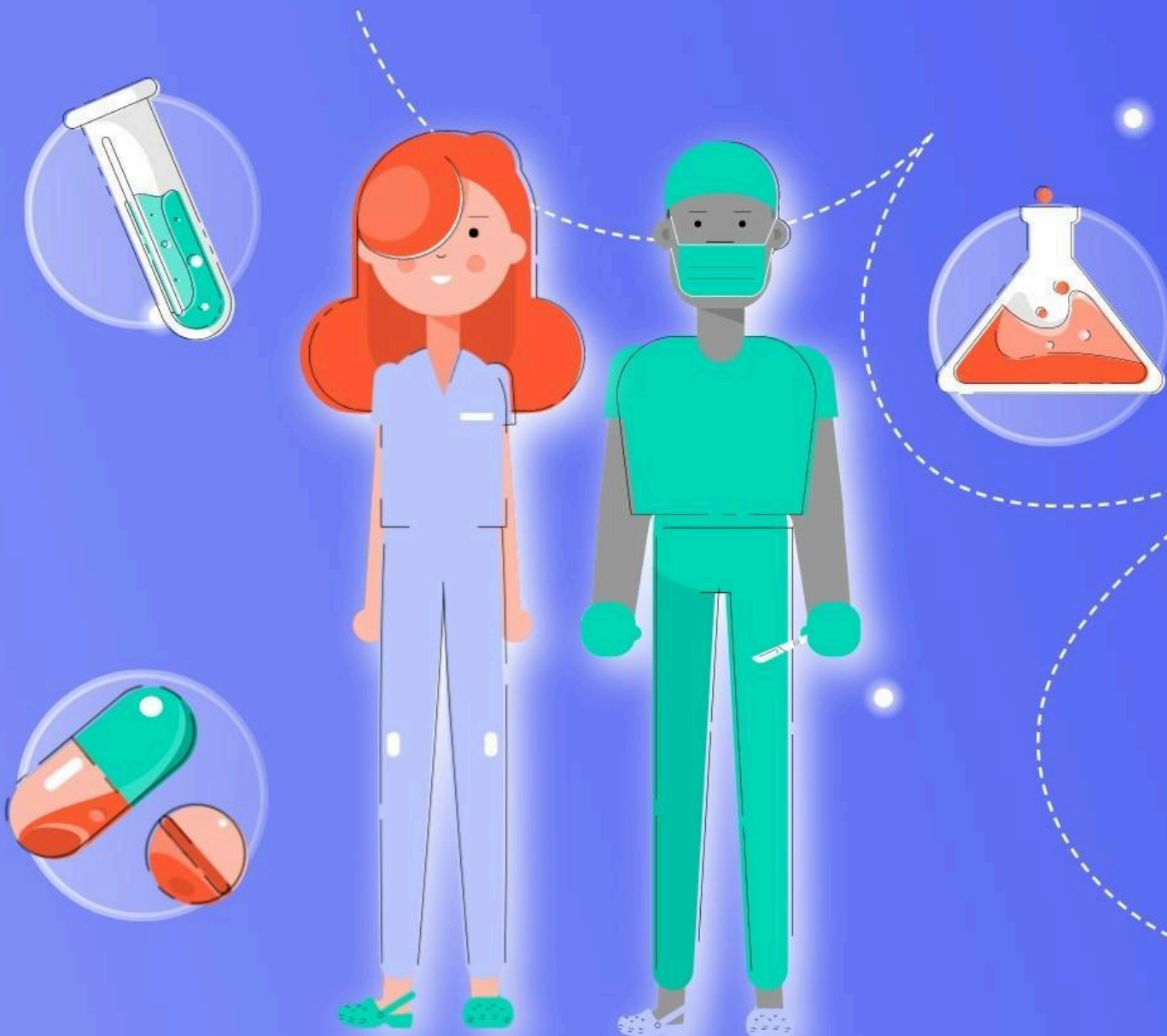


TÜRKİYE ULUSAL AJANSI
TURKISH NATIONAL AGENCY



Livello B1 / Unità 5

Comunicazione in Situazioni Mediche Complesse



VSL on Medicine



Co-funded by
the European Union



"Finanziato dall'Unione Europea. I punti di vista e le opinioni espressi sono tuttavia esclusivamente quelli dell'autore (o degli autori) e non riflettono necessariamente quelli dell'Unione Europea o dell'Agenzia esecutiva europea per l'istruzione e la cultura (EACEA). Né l'Unione Europea né l'EACEA possono essere ritenute responsabili in merito."

"Avrupa Birliđi tarafından finanse edilmektedir. Ancak ifade edilen görüş ve düşünceler sadece yazar(lar)a aittir ve Avrupa Birliđi veya Avrupa Eğitim ve Kültür Yürütme Ajansı'nın (EACEA) görüş ve düşüncelerini yansıtmak zorunda değildir. Ne Avrupa Birliđi ne de EACEA bunlardan sorumlu tutulabilir."



Questo documento è stato creato come materiale didattico gratuito (Risorsa Educativa Aperta) ed è distribuito con licenza Creative Commons Attribuzione - Non commerciale - Condividi allo stesso modo 4.0 Internazionale. Per consultare una copia della licenza, visita il sito: <http://creativecommons.org/licenses/by-nc-sa/4.0/>

Bu belge ücretsiz öğrenme ve öğretme materyali (Açık Eğitim Kaynađı) olarak oluşturulmuştur ve Attribution-NonCommercial-ShareAlike 4.0 International lisansı ile lisanslanmıştır. Bu lisansın bir kopyasını görüntülemek için <http://creativecommons.org/licenses/by-nc-sa/4.0/> adresini ziyaret edin.



MAVİ PENCERE
Special Education Association



UNIVERSIDADE
CATOLICA
PORTUGUESA



Co-funded by
the European Union



5. Comunicazione in Situazioni Mediche Complesse

5.1. Simulazioni di situazioni mediche complesse, come malattie croniche, comorbidità, ecc.

5.1.1. Esempio di simulazione: Paziente con diabete di tipo 2 e ipertensione

Paziente: Carlos, 55 anni, sordo

Condizioni: Diabete di tipo 2, ipertensione

Valutazione iniziale

Interpretazione in LIS:

- **Storia clinica:**
 - **Diabete di tipo 2:** (Segno) LGP; LIS; TID
 - **Descrizione:** “Hai il diabete di tipo 2. Significa che il tuo corpo non utilizza correttamente l’insulina.”
 - **Ipertensione:** (Segno) LGP; LIS; TID
 - **Descrizione:** “Hai l’ipertensione, cioè la pressione alta. Significa che il sangue esercita troppa pressione sulle pareti delle arterie.”

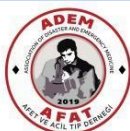
Discussione dei sintomi e monitoraggio

Interpretazione in LIS:

- **Sintomi del diabete:**
 - **Glicemia alta:** (Segno) LGP; LIS; TID
 - **Descrizione:** “Controlli regolarmente i tuoi livelli di zucchero nel sangue?”
 - **Stanchezza:** (Segno) LGP; LIS; TID
 - **Descrizione:** “Ti senti spesso stanco?”
- **Sintomi dell’ipertensione:**
 - **Mal di testa:** (Segno) LGP; LIS; TID
 - **Descrizione:** “Hai spesso mal di testa?”
 - **Vertigini:** (Segno) LGP; LIS; TID
 - **Descrizione:** “Ti senti mai stordito o con le vertigini?”

Sviluppo del piano terapeutico

Interpretazione in LIS:



MAVI PENCERE
Special Education Association



**UNIVERSIDADE
CATOLICA
PORTUGUESA**



Co-funded by
the European Union



- **Farmaci per il diabete:**
 - **Insulina:** (Segno) LGP; LIS; TID
 - **Descrizione:** “Devi prendere l’insulina per gestire il diabete.”
 - **Metformina:** (Segno) LGP; LIS; TID
 - **Descrizione:** “Prendi anche la metformina per aiutare a controllare i livelli di zucchero nel sangue.”
- **Farmaci per l’ipertensione:**
 - **Antipertensivi:** (Segno) LGP; LIS; TID
 - **Descrizione:** “Devi prendere medicine per controllare la pressione sanguigna.”

Follow-up e cambiamenti nello stile di vita

Interpretazione in LIS:

- **Dieta ed esercizio fisico:**
 - **Dieta:** (Segno) LGP; LIS; TID
 - **Descrizione:** “Devi seguire una dieta sana ed equilibrata, ricca di frutta, verdura e cereali integrali.”
 - **Esercizio:** (Segno) LGP; LIS; TID
 - **Descrizione:** “Fai esercizio regolarmente, ad esempio cammina per 30 minuti ogni giorno.”
- **Monitoraggio regolare:**
 - **Esami del sangue:** (Segno) LGP; LIS; TID
 - **Descrizione:** “Devi fare regolarmente esami del sangue per controllare i livelli di zucchero e la pressione arteriosa.”

5.2. Esercizi in Lingua dei Segni per comunicare informazioni dettagliate e complesse

5.2.1. Esempio: Comunicazione sullo scompenso cardiaco e piano terapeutico

Descrizione della condizione

Interpretazione in LIS:

- **Scompenso cardiaco**
 - **Segno:** Mano dominante sul petto, che simula un cuore che batte lentamente e debolmente.
 - **Descrizione:** “Lo scompenso cardiaco significa che il cuore non pompa il sangue in modo efficiente.”

Dettagli



MAVI PENCERE
Special Education Association



UNIVERSIDADE
CATOLICA
PORTUGUESA



Co-funded by
the European Union



- **Sintomi comuni:**

- **Difficoltà respiratoria:** (Segno) Mano aperta sul petto che si muove su e giù.
- **Descrizione:** “Potresti avere difficoltà a respirare, soprattutto quando sei sdraiato.”
- **Gonfiore:** (Segno) Mani che simulano gonfiore alle caviglie.
- **Descrizione:** “Potresti notare gonfiore ai piedi e alle caviglie.
- **Stanchezza:** (Segno) Mano sulla fronte, seguita da un movimento che indica affaticamento.
- **Descrizione:** “Potresti sentirti stanco e debole.”

Piano terapeutico

Interpretazione in LIS:

- **Farmaci:**

- **Diuretici:** (Segno) Mano che simula l’assunzione di una pillola e poi un movimento che indica la minzione.
- **Descrizione:** “I diuretici aiutano a ridurre i liquidi in eccesso nel corpo.”
- **Beta-bloccanti:** (Segno) Mano che simula l’assunzione di una pillola.
- **Descrizione:** “I beta-bloccanti aiutano a ridurre il carico di lavoro del cuore.”

- **Cambiamenti nello stile di vita:**

- **Dieta povera di sale:** (Segno) LGP; LIS; TID
- **Descrizione:** “Evita cibi ricchi di sale per prevenire la ritenzione di liquidi.”
- **Esercizio moderato:** (Segno) LGP; LIS; TID
- **Descrizione:** “Fai attività fisica moderata, come camminare, senza esagerare.”

- **Monitoraggio regolare:**

- **Controllo del peso quotidiano:** (Segno) LGP; LIS; TID
- **Descrizione:** “Controlla il tuo peso ogni giorno per rilevare aumenti rapidi, che possono indicare ritenzione di liquidi.”



MAVI PENCERE
Special Education Association



**UNIVERSIDADE
CATOLICA
PORTUGUESA**