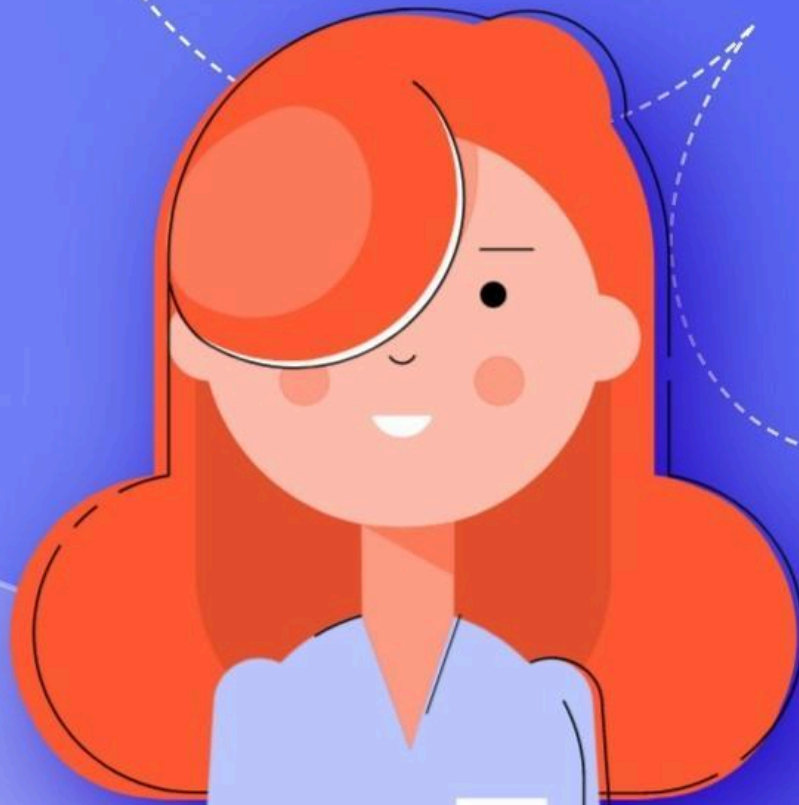




Co-funded by
the European Union



Livello B1 / Unità 6
**Etica medica e
sensibilità culturale**



VSL on Medicine



Co-funded by
the European Union



"Finanziato dall'Unione Europea. I punti di vista e le opinioni espressi sono tuttavia esclusivamente quelli dell'autore (o degli autori) e non riflettono necessariamente quelli dell'Unione Europea o dell'Agenzia esecutiva europea per l'istruzione e la cultura (EACEA). Né l'Unione Europea né l'EACEA possono essere ritenute responsabili in merito."

"Avrupa Birliđi tarafından finanse edilmektedir. Ancak ifade edilen görüş ve düşünceler sadece yazar(lar)a aittir ve Avrupa Birliđi veya Avrupa Eđitim ve Kültür Yürütme Ajansı'nın (EACEA) görüş ve düşüncelerini yansıtmak zorunda değildir. Ne Avrupa Birliđi ne de EACEA bunlardan sorumlu tutulabilir."



Questo documento è stato creato come materiale didattico gratuito (Risorsa Educativa Aperta) ed è distribuito con licenza Creative Commons Attribuzione - Non commerciale - Condividi allo stesso modo 4.0 Internazionale. Per consultare una copia della licenza, visita il sito: <http://creativecommons.org/licenses/by-nc-sa/4.0/>

Bu belge ücretsiz öğrenme ve öğretme materyali (Açık Eđitim Kaynađı) olarak oluşturulmuştur ve Attribution-NonCommercial-ShareAlike 4.0 International lisansı ile lisanslanmıştır. Bu lisansın bir kopyasını görüntülemek için <http://creativecommons.org/licenses/by-nc-sa/4.0/> adresini ziyaret edin.



MAVİ PENCERE
Special Education Association



UNIVERSIDADE
CATOLICA
PORTUGUESA



6. Etica medica e sensibilità culturale

6.1. Esplorazione delle questioni etiche nella pratica medica e loro applicazione nella comunicazione con pazienti sordi

6.1.1. Questioni etiche nella pratica medica

<p>1. Autonomia</p> <ul style="list-style-type: none"> ● L'autonomia riguarda il diritto dei pazienti a prendere decisioni informate sulla propria cura. Per i pazienti sordi, questo significa che tutte le informazioni mediche devono essere presentate in modo chiaro e comprensibile.
<p>2. Beneficenza</p> <ul style="list-style-type: none"> ● La beneficenza è il principio di agire nell'interesse del paziente. Significa offrire trattamenti utili per il paziente ed evitare qualsiasi danno.
<p>3. Non maleficenza</p> <ul style="list-style-type: none"> ● La non maleficenza è l'obbligo di non causare intenzionalmente danno. Nella pratica medica, questo implica evitare procedure che potrebbero nuocere al paziente, a meno che il beneficio non superi il rischio.
<p>4. Giustizia</p> <ul style="list-style-type: none"> ● La giustizia consiste nel trattare tutti i pazienti in modo equo e imparziale. Ciò include garantire che i pazienti sordi abbiano lo stesso accesso alle informazioni e alle cure sanitarie degli altri pazienti.

6.1.2. Applicazione nella comunicazione con i pazienti sordi

<p>1. Fornire informazioni complete e comprensibili</p> <ul style="list-style-type: none"> □ Uso di interpreti di Lingua dei Segni <p>Descrizione: Ogni volta che è possibile, durante le visite mediche dovrebbe essere presente un interprete di Lingua dei Segni per garantire che il paziente comprenda tutte le informazioni.</p> <p>Esempio: Durante la spiegazione di una diagnosi di tumore, il medico utilizza un interprete per assicurarsi che il paziente capisca il tipo di tumore, lo stadio, le opzioni di trattamento e i possibili effetti collaterali.</p> □ Materiali educativi in Lingua dei Segni <p>Descrizione: Fornire materiali informativi, come video o brochure in Lingua dei Segni, affinché il paziente possa rivedere le informazioni a casa.</p> <p>Esempio: Un video che spiega l'importanza della dieta e dell'attività fisica per i pazienti con diabete è disponibile in Lingua dei Segni.</p>
<p>2. Consenso informato</p>



Co-funded by
the European Union



□ **Spiegazione completa delle procedure**

Descrizione: Prima di qualsiasi procedura, il medico dovrebbe illustrare in Lingua dei Segni i dettagli, i rischi e i benefici.

Esempio: Prima di un intervento al cuore, il medico spiega la procedura, i rischi e le cure post-operatorie in Lingua dei Segni, così che il paziente possa dare un consenso realmente informato.

3. **Riservatezza**

□ **Protezione delle informazioni del paziente**

Descrizione: È fondamentale garantire che tutte le informazioni mediche vengano condivise solo con personale autorizzato e che la privacy sia rispettata durante le visite.

Esempio: Durante una consultazione, la presenza di un interprete viene discussa in anticipo con il paziente, per assicurarsi che si senta a proprio agio con quella persona.

4. **Equità nell'accesso alle cure**

□ **Formazione degli operatori sanitari**

Descrizione: Gli operatori sanitari devono essere formati sulle competenze di base della Lingua dei Segni e sugli aspetti culturali legati alla comunità sorda.

Esempio: Medici e infermieri seguono corsi di formazione per imparare i segni di base della Lingua dei Segni e comprendere meglio i bisogni culturali dei pazienti sordi.

6.2. Discussione sull'importanza della sensibilità culturale e della competenza nell'assistenza sanitaria

Sensibilità culturale

Definizione:

La sensibilità culturale è la capacità di riconoscere, rispettare e rispondere in modo adeguato alle differenze culturali e ai valori dei pazienti. Significa essere consapevoli delle credenze, delle pratiche e dei bisogni specifici dei diversi gruppi culturali.

Importanza della sensibilità culturale

1. **Rispetto e Fiducia:**

- **Esempio:** Un professionista sanitario che conosce e rispetta le pratiche culturali di un paziente sordo – come l'importanza della Lingua dei Segni Portoghese (LGP) e l'uso degli interpreti – contribuisce a costruire un rapporto di fiducia.



MAVİ PENCERE
Special Education Association



**UNIVERSIDADE
CATOLICA
PORTUGUESA**



Co-funded by
the European Union



- **Beneficio:** Questo può favorire una migliore aderenza ai trattamenti e una collaborazione più efficace nella gestione della salute.

2. Comunicazione efficace:

- **Esempio:** Comprendere le pratiche culturali può migliorare la comunicazione. Ad esempio, sapere che un paziente sordo preferisce la comunicazione visiva permette di spiegare meglio le procedure mediche.
- **Beneficio:** Aiuta il paziente a comprendere e ad accettare le informazioni e le raccomandazioni mediche.

3. Riduzione delle barriere:

- **Esempio:** La sensibilità culturale permette di individuare e superare gli ostacoli che i pazienti di culture diverse possono incontrare, come la lingua, l'accesso ai servizi o i pregiudizi.
- **Beneficio:** Garantisce che tutti i pazienti abbiano pari accesso a cure di qualità.

4. Adattamento delle cure:

- **Esempio:** I professionisti sanitari sensibili agli aspetti culturali sanno adattare le cure per rispondere meglio alle aspettative e alle pratiche del paziente.
- **Beneficio:** Migliora l'efficacia dei trattamenti e la soddisfazione del paziente.



MAVI PENCERE
Special Education Association



UNIVERSIDADE
CATOLICA
PORTUGUESA